

# CESTA PŘES SLOVINSKO

## Jak se vyhnout dálničním značkám

Slovinsko od 1. července 2008 zavedlo dálniční známky za placení dálnice.

Od 1.7.2009. se zavádějí týdenní dálniční známky, které stojí 15 eur a platí sedm dní ode dne zakoupení. Dále platí roční dálniční známky, které platí od 1.1. do 31.12. a stojí 95 eur.

Na cestě od rakouských hranic (z Grazu) k chorvatským hranicím (směrem na Záhřeb) je deset kilometrů dálnice a krátká silnice pro motorová vozidla, takže se nevyplatí zaplatit tak drahé dálniční známky za pouhé dva průjezdy krátkou slovinskou dálnicí. Pokud používáte místní silnice, není dálniční známka povinná.

Dálnici a silnici pro motorová vozidla je možné se vyhnout způsobem popsáním v následující části.

Tato varianta je bezpečnější než cesta přes Maribor, protože není možné náhodně odbočit na silnici, kde je třeba mít dálniční známku, a přestože je silnice z rakousko-slovinských hranic do Lenartu špatná, během letní zácpy je tato cesta rychlejší než přes Maribor.

Pro cestování z Chorvatska do Rakouska můžete použít stejnou cestu.

## Pozor!

Dávejte si pozor na časté policejní kontroly, zvláště ty v civilních autech!

Dodržujte předpisy (rychlost, vzdálenost mezi vozidly, průjezd křižovatkou na žlutou na semaforu apod.). Na silnicích v alternativním směru je kontrol mnoho a pokuty jsou vysoké.

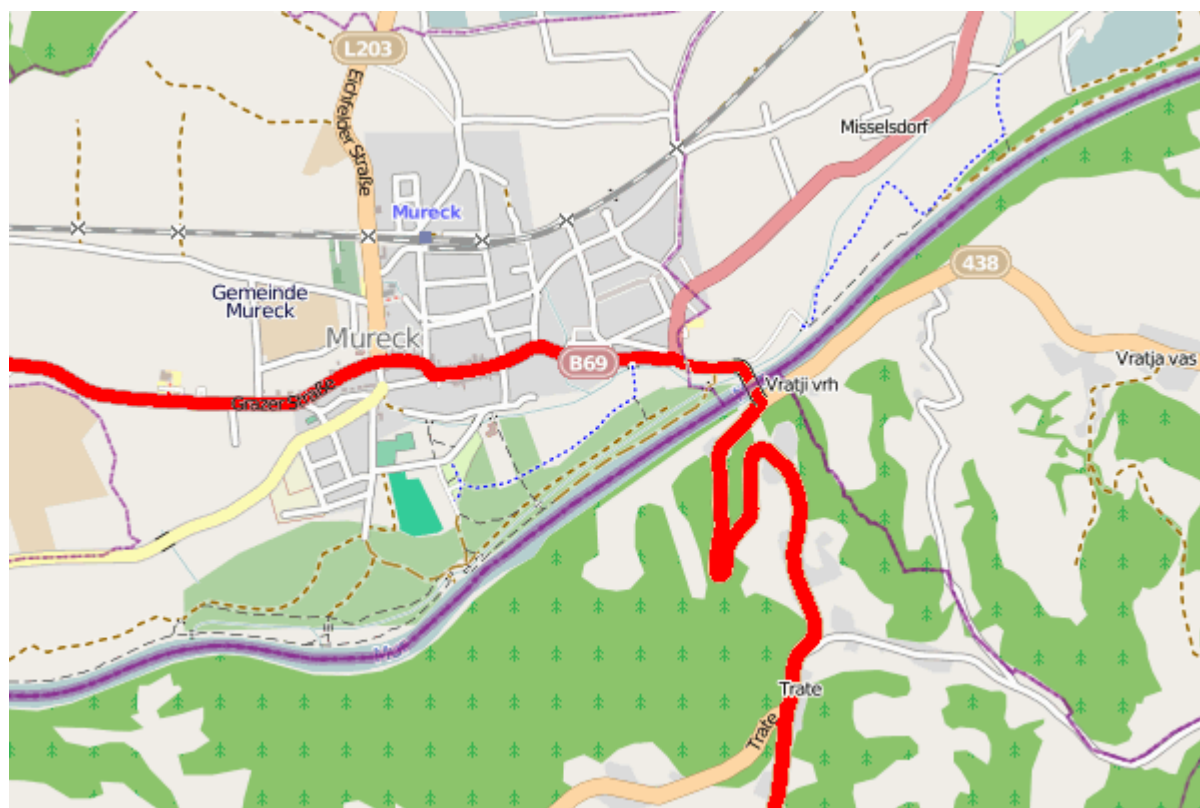
Pokud vás přesto chytí: pokud pokutu za dopravní přestupek zaplatíte ihned, máte 50% slevu.

## Cesta Rakousko-Chorvatsko

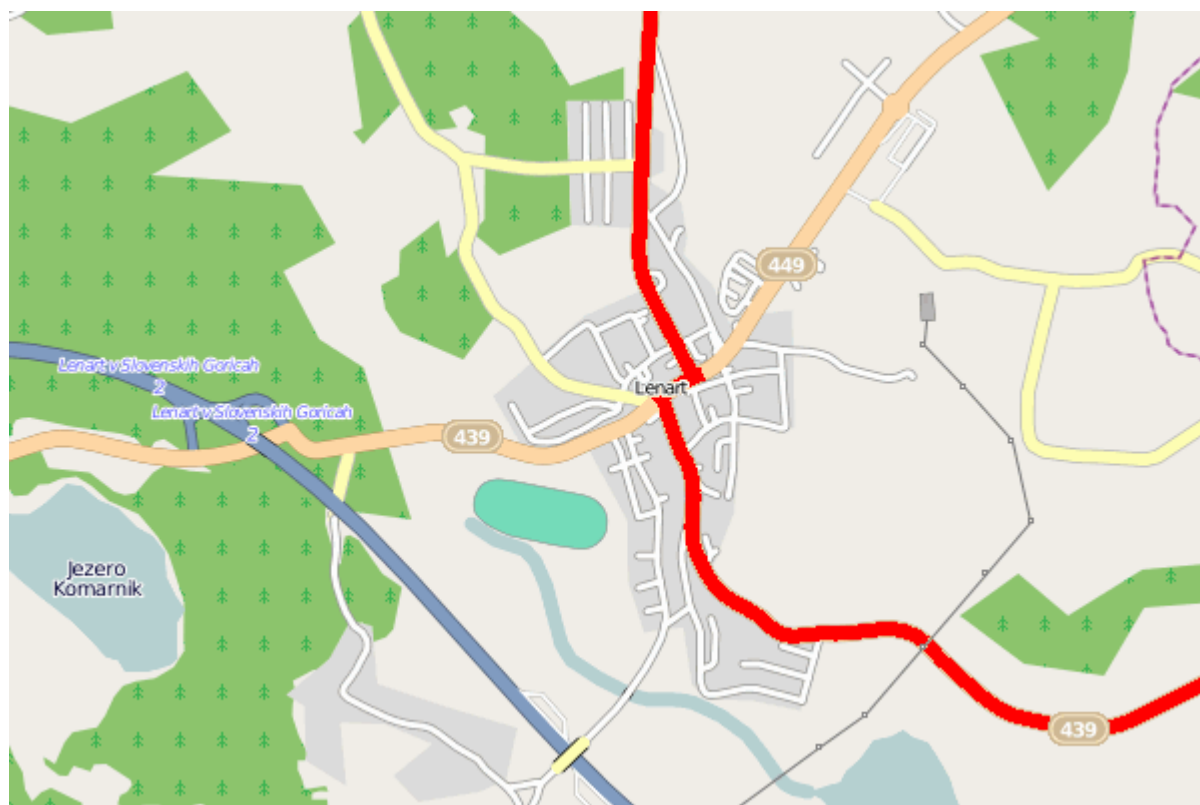
Z Pyhrnské dálnice (Pyhrn-Autobahn) vyjedte na Grazer Bundesstraße (silnice číslo 67). Potom odbočte na silnici číslo 69 směrem na Mureck.



Po průjezdu přes centrum Murecku odbočte vpravo a rakousko-slovenské hranice překročte na hraničním přechodu Mureck (úzký most přes Muru). Hned po přejetí mostu odbočte vpravo a bez dalšího odbočování pokračujte v jízdě po silnici číslo 433 směrem na Lenart.



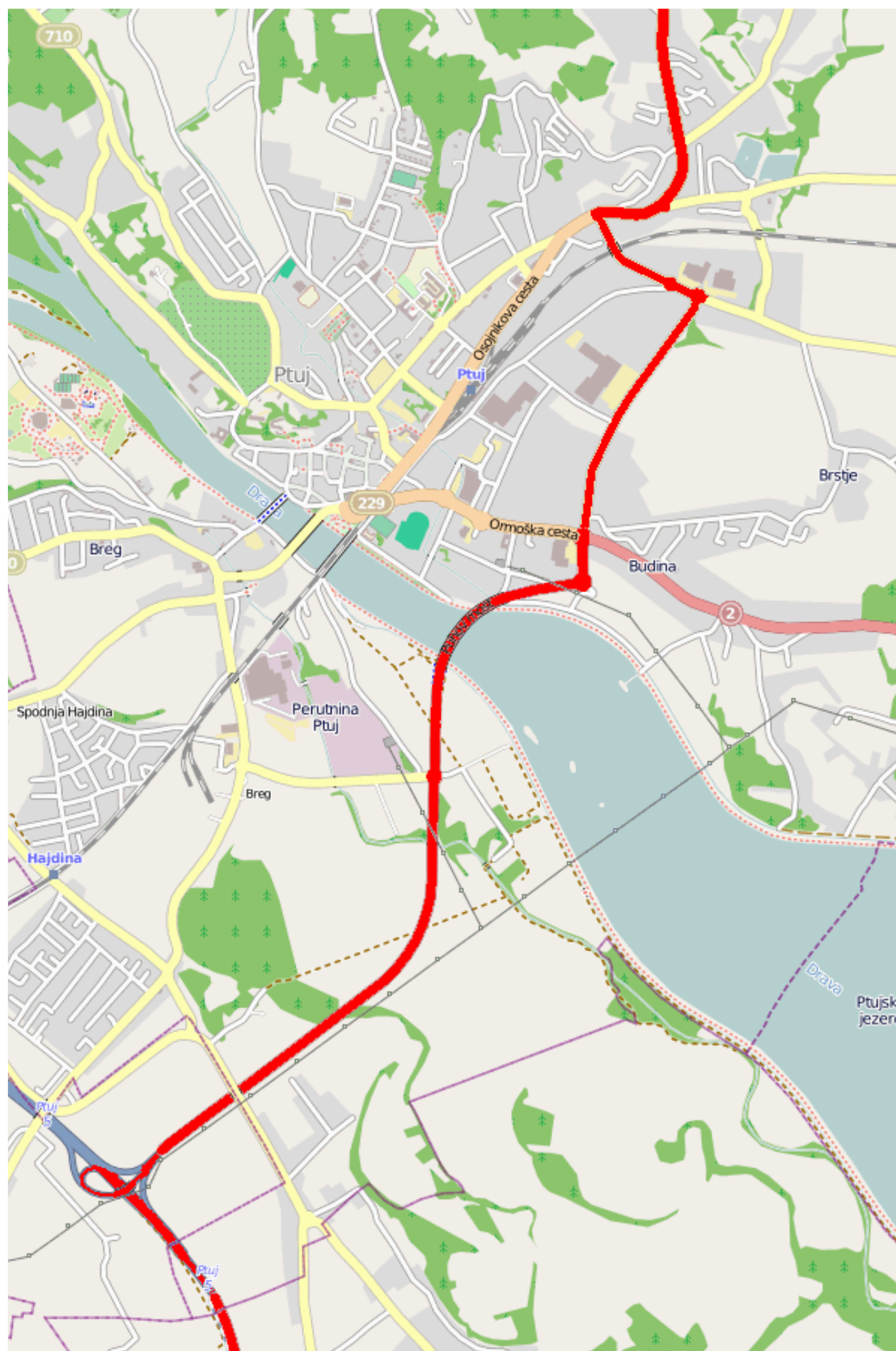
Průjezd přes Lenart zahrnuje dvě odbočení: po příjezdu na konec silnice odbočte vpravo a hned poté, na semaforu, vlevo. Pokračujte směrem na Ptuj. Dva kilometry za Lenartem odbočte vpravo na Biš, na silnici číslo 229.



Na prvním semaforu po příjezdu do Ptuj odbočte vlevo. Na druhém kruhovém objezdu u obchodního centra Merkur a Merkator odbočte vpravo. Pokračujte rovně a na čtvrtém kruhovém objezdu odbočte vpravo. Přejeďte most přes Drávu a na konci silnice na kruhovém objezdu (šestý v pořadí) odbočte na Záhřeb.

Tím se dostanete na hlavní silnici číslo 9, která vás přivede na hranice s Chorvatskem.

*Poznámka: Nedaleko od třetího kruhového objezdu, po pravé straně, je čerpací stanice Petrol.*



**GMM apartmány Sukošan, Dalmácie, Chorvatsko - Soukromé ubytování, apartmány a pokoje.**

Sukošan, 11 km jihovýchodně od Zadaru, 150 m od moře, 250 m od pláže. <http://www.gmm-sukosan.com>